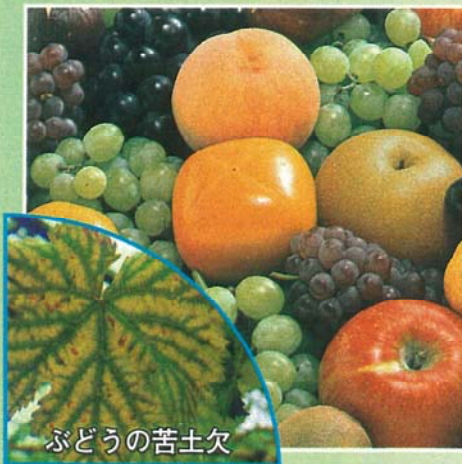
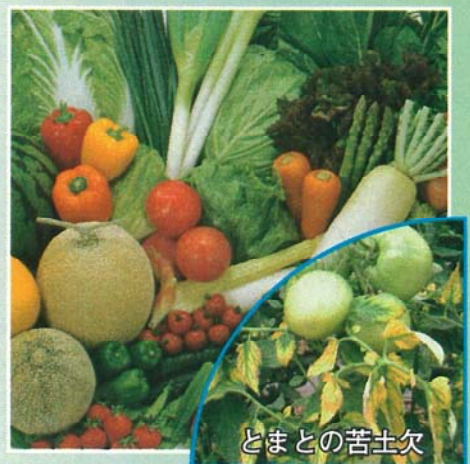


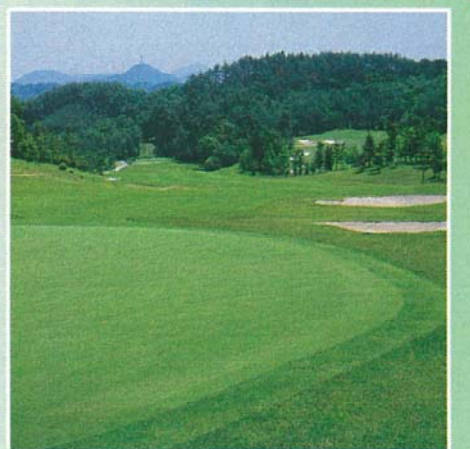
# 液体微量要素複合肥料



ぶどうの苦土欠



とまとの苦土欠



生き生きとした葉作り

# マグシヨット

(%)

成分 含量	保証成分			含有成分	pH
	水溶性苦土	水溶性ほう素	水溶性マンガン	糖	
	11.0	0.1	0.2	5.0	3

苦土欠の予防に役立つ

キュービテナー：10kg入り



# マグショット

保証成分 苦土11.0% ほう素0.1% マンガン0.2%  
含有成分 糖5.0%

## 特長

- 液状ですので、苦土、微量元素はすばやく吸収されます。
- 「灌水施肥」や「葉面散布」は容易にできます。
- 多量の糖を含むため肥焼けを起こしにくく苦土、ほう素、マンガンの吸収が良くなります。

## 施用効果

- 苦土は葉緑素の成分ですので施用により葉緑素の活性を高めます。
- 光合成を活発にします。
- 体内糖含量を高めることにより、丈夫な作物ができます。
- 生育途中の苦土欠にはすぐ対応でき有効です。

使 い 方	■灌水施肥(100~200倍希釈で施肥)		
	作物	施肥時期	施肥量(10a当たり)
	野菜	生育不良、成り疲れ時	5~10kg
	果樹	緑化期、肥大中期	10kg
	茶樹	摘採前	10~20kg
	花卉	生育全般	5~10kg
	水稲	出穂前後10日	20kg

使 い 方	■葉面散布			
	作物	施肥時期	希釈倍率	施用回数
	野菜	生育不良、成り疲れ時	500~800倍	3~5回
	果樹	緑化期、肥大中期	300~500倍	3~5回
	茶樹	摘採前	300~500倍	1~3回
	花卉	生育全般	500~800倍	3~5回
	水稲	出穂前後10日	300~500倍	1回
	芝	6月~9月	100~200倍	2~3g/m <sup>2</sup> で3~5回

### 取扱い上の注意

◆眼に入らないようご注意ください。眼に入ったときは、すぐに水でよく洗い流して下さい。

「石灰硫黄合剤」と混合すると、有毒ガスが発生する恐れがあり、危険ですから混用は行わないこと。

### 保管方法

- ◆50℃以上または0℃以下の所で長く保管しないで下さい。
- ◆密閉して幼児の手の届かない涼しい所に保管して下さい。

取扱い店

多木化学株式会社

〒675-0124 兵庫県加古川市別府町緑町2番地