


活性炭

ボンバ®  
BOMBA

粒状活性炭 粉状活性炭  
活性炭加工品・応用品



 多木化学株式会社



近年、水処理の分野において、その高度化・多様化がますます強くもとめられています。当社では、こうしたニーズにお応えするため最新の特殊技術により活性炭「ボンバ」を開発いたしました。

## 多木化学株式会社

本 社	〒675-0124 兵庫県加古川市別府町緑町2番地 TEL. (079) 437-2000
仙台営業所	〒980-0811 仙台市青葉区一番町一丁目4番1号 TEL. (022) 265-0691
東京営業所	〒104-0061 東京都中央区銀座七丁目14番4号 TEL. (03) 3543-1905
名古屋営業所	〒465-0092 名古屋市名東区社台三丁目90番地 TEL. (052) 773-3361
大阪営業所	〒550-0002 大阪市西区江戸堀一丁目2番11号 TEL. (06) 6444-3306
加古川営業所	〒675-0124 兵庫県加古川市別府町緑町2番地 TEL. (079) 437-2000
福岡営業所	〒808-0022 福岡県北九州市若松区安瀬64番70 TEL. (093) 761-0277

# ボンバ

## 標準規格

	粉 末 炭					破 碎 炭			成 型 炭	
	ヤ シ	ヤシ/木質	木 質	石 炭	木 質	ヤ シ	ヤ シ	石 炭	ヤ シ	石 炭
原 料	ヤ シ	ヤシ/木質	木 質	石 炭	木 質	ヤ シ	ヤ シ	石 炭	ヤ シ	石 炭
銘 柄	120P	110P	110WP	110CP	110FGZ	120G	100G	100CG	100GB	100CGB
規 格	賦活法					賦活法				
	水蒸気	水蒸気	水蒸気	水蒸気	塩化亜鉛	水蒸気	水蒸気	水蒸気	水蒸気	水蒸気
ヨウ素吸着量 (mg/g)	1200 以上	950 ~1050	950 以上	950 以上	950 以上	1200 以上	1000 以上	950 以上	1100 以上	1000 以上
メチレンブルー脱色力 (ml/g)	300 以上	170 ~190	170 以上	150 以上	150 以上	300 以上	180 以上	150 以上	180 以上	150 以上
カラメル脱色力(%)	90 以上	80 ~85	80 以上	90 以上	95 以上	95 以上	80 以上	80 以上	80 以上	85 以上
ベンゼン吸着量(%)	—	—	—	—	—	50 以上	35 以上	30 以上	35 以上	30 以上
硬度 (%)	—	—	—	—	—	90 以上	95 以上	95 以上	99 以上	99 以上
PH	9~11	9~11	9~11	4~7	4~7	9~11	9~11	7~9	9~11	9~11
粒度 (mesh)	200 以下	200 以下	200 以下	200 以下	200 以下	4~8 8~32	4~8 8~32	4~8 8~32	4mmφ	4mmφ
強熱残分 (%)	5 以下	5 以下	5 以下	5 以下	0.5 以下	5 以下	4 以下	5 以下	10 以下	10 以下
塩化物 (%)	0.2 以下	0.2 以下	0.2 以下	0.2 以下	0.15 以下	—	—	—	—	—
表面積 (m <sup>2</sup> /g)	1600 以上	1200 以上	1100 以上	1100 以上	1200 以上	1600 以上	1100 以上	1000 以上	1100 以上	1000 以上
充填密度 (g/cc)	—	—	—	—	—	0.35 ~0.40	0.40 ~0.50	0.40 ~0.50	0.45 ~0.55	0.45 ~0.55
用 途	触 媒 医 薬 用	浄水・水精製・排水処理 脱色・脱臭・油脂類除去 有機物除去			一 般 脱色精製	触 媒 医 薬 用	ガス精製 水精製	排水処理 脱 色	ガ ス 精 製 空 気 浄 化 溶 剤 回 収	

★PH、強熱残分、水分等の調整はご相談に応じます。

★標準包装は15kgクラフト袋ですが大量の場合は、ご指示によりフレコンバック及びローリー輸送も承ります。

★再生の必要がある場合は、担当者にご相談下さい。

★加工品としてボンバパック、ボンバシート、ボンバフィルターもご用意しております。(鮮度保持、空気清浄他)

★規格値は、JWWA K-113-1985、JIS K-1474-1991に従って測定した値です。

# 用途

## 液相用途

上水道：異臭味の除去、油の除去、有害物質の除去等

下水道：BOD、COD、TOC、色度の除去、再利用

食品工業、医薬品工業、工業用油剤工業、石油精製化学工業  
高分子化学工業、無機薬品工業、  
染料染色工業 等

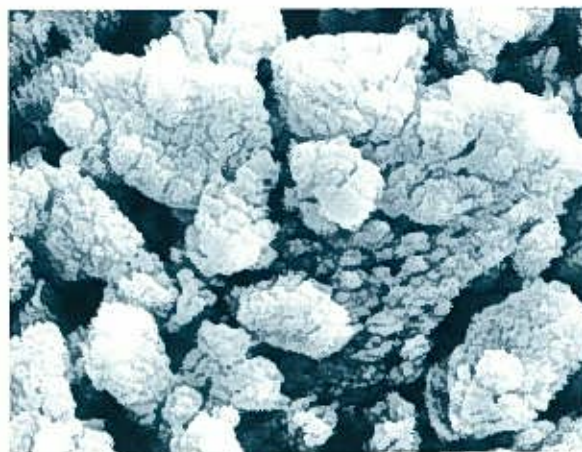
## 気相用途

ガス精製

排出ガスの吸着・脱臭

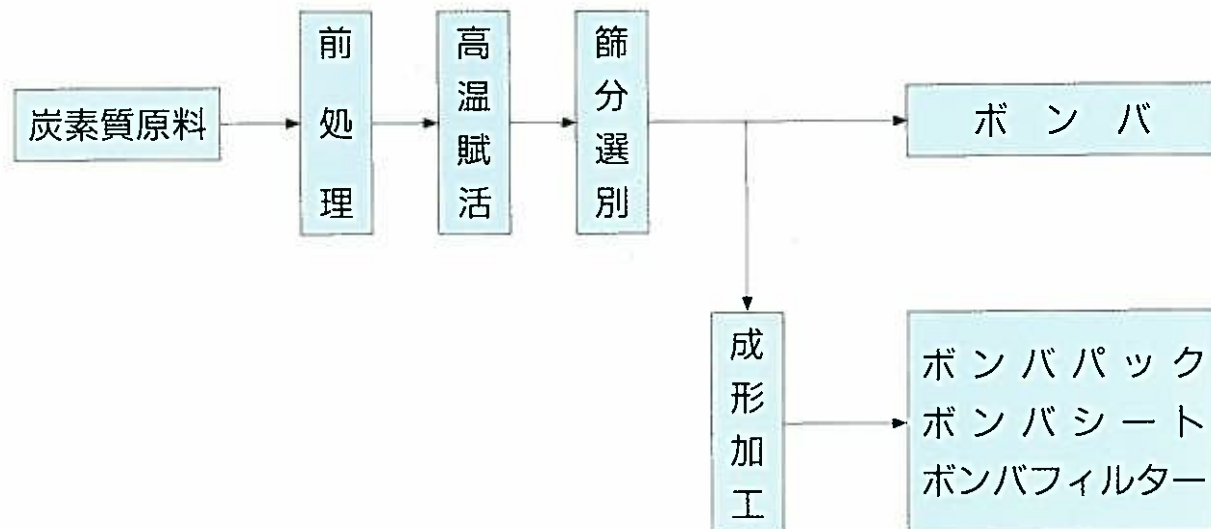
空気浄化

農産物の鮮度保持 等



「ボンパ」の電子顕微鏡写真(20,000倍)

## 製造工程



代理店